

SCHÖNOX HA-VEDENERISTYSJÄRJESTELMÄ



SCHÖNOX HA



Työohjeistus SCHÖNOX HA vedeneristysjärjestelmälle
VTT-C-5605-10 hyväksynnän mukaisesti

Versio: 1-2010



 **SCHÖNOX**[®]



Huokoiset imevät seinäpinnat pohjustetaan 1:3 vedellä ohennetulla SCHÖNOX KH 3636 pohjusteella käyttäen levitykseen leveää sivellintä tai harjaa. Kartonkipintaiset kipsilevyt pohjustetaan 1:1 vedellä laimennetulla pohjusteella. Pohjusteen tulee kuivua 1-2 tuntia ennen vedeneristämistä.

Lattialämmitysjärjestelmät asennetaan aina vedeneristeen alapuolelle valmistajien ohjeen mukaisesti. Lattialämmityskaapelit tasoitetaan SCHÖNOX TX"dr" 3788, SCHÖNOX EF"dr"3786 tai SCHÖNOX CLS 3630 tasoitteella.



SCHÖNOX KH 3636 pohjuste

Liutteeton vesiohenteinen dispersiopohjuste imeville alustoille, ennen vedeneristämistä, tasoittamista tai laatoittamista.

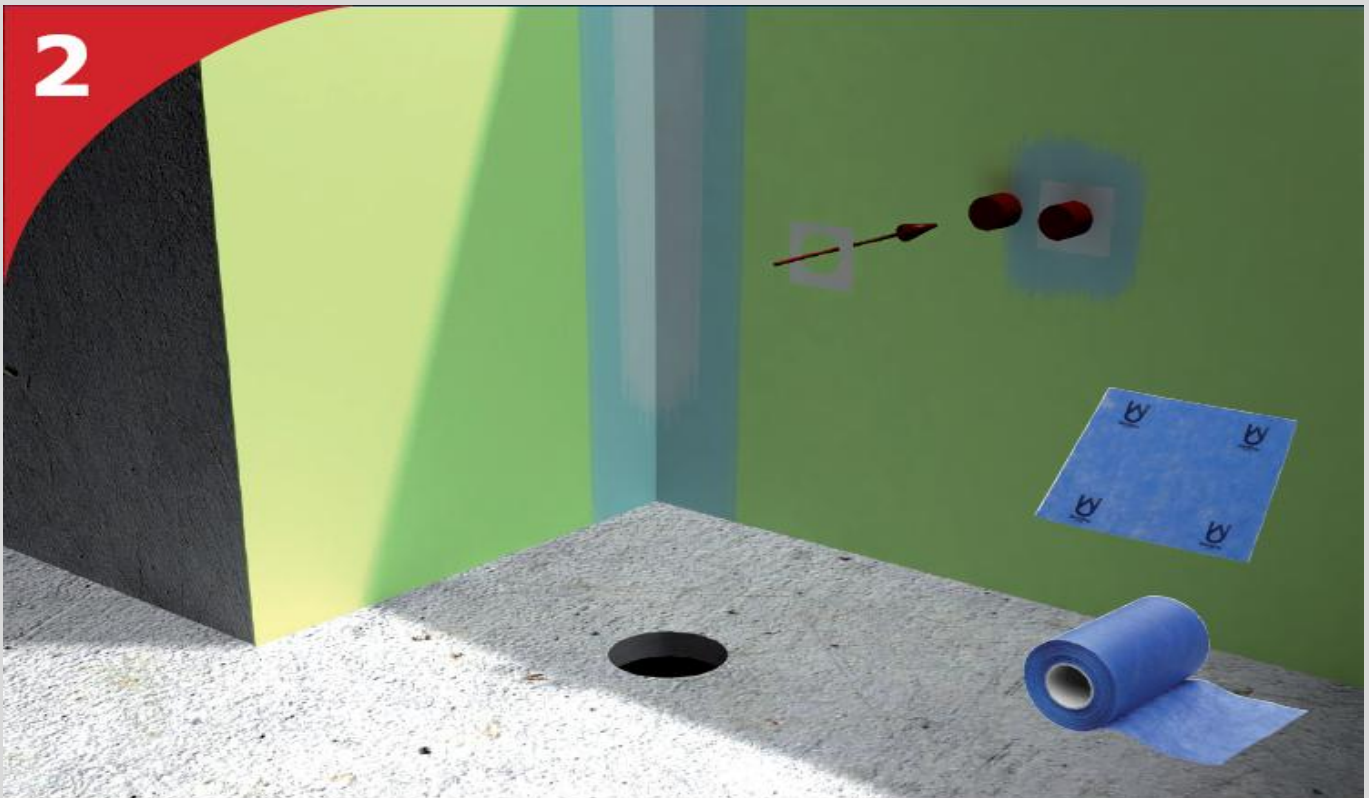
M1 Ja EC 1 emissioluokiteltu.

Ohennetaan vedellä 1:1 – 1:5 alustasta ja käyttötarkoituksesta riippuen.

Menekki esim. 1:3 seossuhteella teet n. 20 m²/l

Pakkauskoot: 5 kg ja 10 kg





Levitä SCHÖNOX HA 3655 vedeneristettä pystynurkkiin ja levysaumoihin telalla/siveltimellä. Paina vedeneristysnauha 3647/3648 välittömästi tuoreeseen vedeneristeeseen ja telaa tai sivele heti vedeneristettä päälle niin, että nauha kastuu läpi.

Putkiläpivientien kohdalla käytetään lattiakaivonläpivientikappaleesta 3626/3646 leikattua kappaletta. Sovita läpivientikappale niin, että pala saadaan korotettua kaulukseksi putken ympärille. Levitä SCHÖNOX HA vedeneristettä alustaan/putken ympärille. Poista läpivientikappaleesta tarrakiinnitystaustan suojarahaperi ja kiinnitä muotoiltu putkenläpivientikappale paikoilleen märkään vedeneristeeseen. Levitä kerros vedeneristettä läpivientikappaleen päälle ja anna kuivua.

SCHÖNOX HA 3655 vedeneriste

Akryyliperustainen vaaleanharmaa dispersio,
M1 ja EC 1 emissioluokiteltu

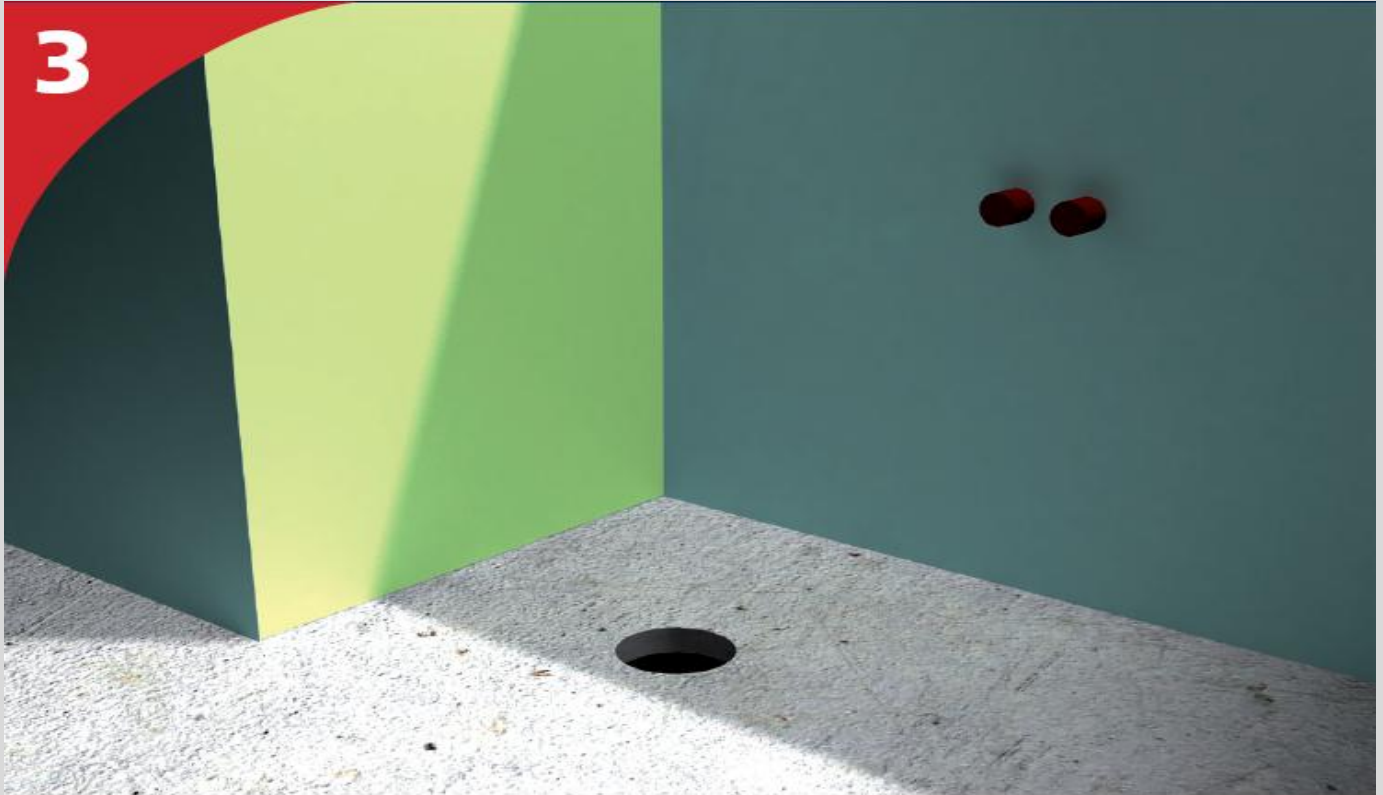
Menekki: Seinät 850 g/m^2 ($425 + 425 \text{ g} = 0,3+0,3 \text{ l}$)

Lattiat 1400 g/m^2 ($700 + 700 \text{ g} = 0,45+0,45 \text{ l}$)

Kuivumisaika levityskertojen välissä 3 h ja
laatoitettavissa aikaisintaan 5 tunnin kuluttua
(+ 18° RH 50%)

Pakkauskoot 7 kg, 16 kg ja 22 kg





Seinäpinnoille telataan tai levitetään hammastetulla lastalla (1,5-2 mm:n hammastus) kauttaaltaan ensimmäinen kerros Schönox HA:ta, menekki vähintään $0,3 \text{ l/m}^2$ ja annetaan kuivua vähintään 3 h. Jätä levitys hieman vajaaksi ennen lattian- ja seinärajakohtaa, jotta voit jatkossa asentaa vahvikenauhan. Toinen kerros vedeneristettä $0,3 \text{ l/m}^2$ telataan tai levitetään kauttaaltaan seinäpinnoille kuivuneen vedeneristeen päälle. Lastalevitysmenetelmää käytettäessä vedeneristeen tasoitus molemmilla levityskerroilla suoritetaan sileällä lastalla tai siveltimellä. Valmiin vedeneristepinnan annetaan kuivua vähintään 5 tuntia ennen laatoituksen aloittamista, suositus 12 tuntia.

Vedeneristeen kuivakalvon paksuuden seinissä tulee olla vähintään 0,3 mm. Vedeneristeen kokonaismenekki seinillä, jolla vaadittu kuivakalvonpaksuus 0,3 mm toteutuu, on vähintään $0,55 \text{ l/m}^2$ tai 850 g/m^2 .



Seinä laatoitetaan SFK 3631 kiinnityslaastilla ennen vedeneristystyön aloittamista, jotta lattian vedeneristys ei vaurioituisi. Jätä 1-2 alinta laattariviä asentamatta, jotta voit asentaa lattian ja seinän liitoskohdan vahvikenauhan ja yhdistää lattian ja seinän vedeneristykset. Mikäli seinälaatan koko on yli 20 x 40 cm, käytä kaksipuoleista kiinnitystä. Kampaa laasti alustaan ja levitä laastia myös laatan taustaan sileällä lastalla. Mikäli käytät apuna ns. aloitusrimaa laatoituksen alarivillä, aloita laatoitus toiseksi alimmaiselta laattariviltä vähintään 10 cm lattian pinnasta. Anna kiinnityslaastin kuivua vähintään 24 tuntia seinäpinoilla ja saumaa jo laatoitettu alue valmiiksi.

Seinien saumauksen jälkeen, pohjusta lattiapinta. Huokoiset ja imevät alustat (tasoitteet/betoni) pohjustetaan Schönox KH 3636 pohjusteella 1:3 vedellä laimennettuna. Työstä pohjuste alustaansa harjaamalla leveällä siveltimellä tai esim. liisteriharjalla. Pohjusteen tulee kuivua 1-2 tuntia ennen vedeneristysten aloittamista

SCHÖNOX SFK 3631 kiinnityslaasti

Erikoissementteihin ja polymeeriteknologiaan perustuva korkealuokkainen, valumaton kiinnityslaasti kaakeleiden ja klinkkereiden kiinnittämiseen sisä- ja ulkotiloissa. C2 T luokiteltu

Menekki: 2,0-3,4 kg/m² alustasta ja laatasta riippuen

Astia-aika: n. 4 tuntia

Saumattavissa: n. 24 tunnin kuluttua seinät ja 48 tunnin kuluttua lattiat sekä ulkotilat.

Pakkaus: 25 kg





Lattian vedeneristäminen aloitetaan lattian ja seinän välisten kulmien sekä lattian ja seinän liitoskohdan eristämisestä ja vahvikenauhan asentamisesta. Levitä Schönox HA vedeneristettä runsaasti lattian ja seinän liitoskohtaan. Paina vahvikenauha 3647/3648 välittömästi lattian ja seinän liitoskohtiin 8 50 mm seinäpinnalle ja 50 mm lattiapinnalle) tuoreeseen vedeneristeeseen. Poista kaikki ilma nauhan alta ja varmista, että kulmataitos on tiukasti painettu alustoihin. Levitä vedeneristettä nauhan päälle siten, että nauha kastuu läpi. Sisänurkkiin ja ulkonurkkiin leikataan nauhasta kulmapalat kts. kuva 5. Samalla peitetään seinäpinnoilta mahdolliset aloitusriman reiät. Ulota lattialta nouseva vedeneriste huolellisesti n. 5 cm seinällä jo olevan vedeneristeen päälle.

Lattiapintojen putkiläpiviennit toteutetaan samalla tekniikalla, kuin aiemmin on mainittu seinien osalta kts. kuva 2. Lattiakaivojen kohdalla käytetään lattiakaivonläpivientikappaletta 3426/3446. Poista läpivientikappaleesta tarrakiinnitystaustan suojapaperi ja kiinnitä läpivientikappale paikoilleen märkään vedeneristeeseen, keskitä kappale kaivon keskipisteeseen nähden. Käytä esim. muovista tapetointilastaa ilman poistamiseen läpivientikappaleen alta, samalla poistuu myös mahdollinen ylimääräinen vedeneriste läpivientikappaleen alta. Levitä kerros vedeneristettä läpivientikappaleen päälle ja anna kuivua.

HUOM! Kaivon kiristysrenkaan asennus voidaan suorittaa tarvittaessa jo ensimmäisen levityskerran kuivuttua, ennen toisen levityksen aloittamista. Käytä aina vain kyseiseen kaivoon hyväksyttyä kiristysrengasta tiiveyden varmistamiseksi.



Vahvikkeiden ja läpivientien asennuksen jälkeen aloita lattian vedeneristäminen. Levitä Schönox HA vedeneristettä telalla ($0,45 \text{ l/m}^2$) alustaansa kertaalleen. Anna ensimmäisen levityskerran kuivua vähintään 3 tuntia. Levitä toinen kerros telalla ($0,45 \text{ l/m}^2$) kuivuneen vedeneristeen päälle ja anna kuivua vähintään 5 tuntia ennen laatoituksen aloittamista. Suositeltava odotusaika 12 tuntia.

Lastalevitysmenetelmällä ensimmäinen levityskerta suoritetaan hammastetulla lastalla (2.3 mm:n hammastus), joka tasoitetaan sileällä lastalla tai siveltimellä. Ensimmäisen kerroksen kuivuttua 3-6 tuntia suoritetaan toinen levityskerta telaamalla ns. tasauskerros. Toisen kerroksen annetaan kuivua vähintään 5 tuntia ennen laatoituksen aloittamista. Suositeltava odotusaika 12 tuntia.

Levitettäessä vedeneristettä lattiakaivonläpivientikappaleen päälle tulee varmistua, ettei kalvonpaksuus tällä kohdin ole liian paksu jolloin se saattaa vaikeuttaa kiristysrenkaan asennusta. Tästä syystä on suositeltavaa asentaa kiristysrenkas jo ensimmäisen levityskerran kuivuttua.

Vedeneristeen kuivakalvonpaksuus lattiassa tulee olla vähintään 0,5 mm. Vedeneristeen kokonaismenekki latioilla, jolla vaadittu kuivakalvonpaksuus toteutuu on $0,9 \text{ l/m}^2$ tai 1400 g/m^2 .

HUOM! Muista käsitellä toiseen kertaan vedeneristeellä myös ne seinäalueet, jotka jätettiin käsittelemättä seinien vedeneristysten yhteydessä.



Vedeneristeen kuivuttua leikataan kaivon kohdalle halkaisijaltaan n. 50 mm kaivoa pienempi reikä ja asennetaan vedeneristeen ja lattiakaivonläpivientikappaleen muodostama helma kaivoon tiiviisti kiristysrenkaan avulla. Leikkaa tarvittaessa ylimääräinen osa vahvikkeesta pois, jotta saat kiristysrenkaan painettua lopulliseen asentoonsa.

Noudata aina kyseisen kaivonvalmistajan ohjeita asennuksessa, tiiveyden varmistamiseksi.

Schönox HA vedeneristeen kanssa sertifioituja kaivoja ovat: Upovieser Serres, Jafo, Merika ja Saint Gobain Valurautakaivo.

Schönox HA vedeneristeen kanssa sertifioituja design-kaivoja ovat: UniDrain ja ACO



Seinästä puuttuvat laatat, lattialaatat ja lattiakaivon neliökansi kiinnitetään vedeneristeen päälle SFK 3631 kiinnityslaastilla. Anna laastin kuivua riittävästi, ennen saumauksen aloittamista.

Laattojen saumaus lattia- ja seinäpinnoilla suoritetaan Casco Dekor saumauslaastilla. Liian aikainen pesun aloittaminen tai liiallinen pesuveden käyttö saattaa aiheuttaa väripigmenttien liukenemisen saumaustyön aikana, tämä johtaa värivirheisiin ja kirjavuuteen valmiissa saumauksessa.

Elastinen saumaus seinien kulmissa, lattian ja seinän liitoskohdissa sekä erilaisten alustamateriaalien yhtymäkohdissa suoritetaan Casco Saniteettisilikonilla tai Casco AquaSeal massalla.

Casco Dekor saumalaasti

Suihkuvesitiivis ja likaa hylkivä saumauslaasti kaakelien ja klinkkerien saumaamiseen sisä- ja ulkotiloissa. Saumaleveyksille 2-6 mm. CG2 luokiteltu

Menekki: 0,2-0,85 kg/m² sauman leveydestä ja syvyydestä riippuen.

Astia-aika: n. 2 tuntia

Kuivumisaika: Ennen pesun aloittamista 10-30 min.

Pakkaus: 15 kg



Akzo Nobel Coatings Oy
PL 140
01531 Vantaa

Puh: 010 8419 500
Tekn.palvelu 010 8419 539
www.schonox.fi